

- アルミフレームのパネルを保持する鋳鉄製スタンドです。
- 2タイプがあります。
CSSP-550-※0——レギュラータイプ(パネル中央で使用)
CSSPH-275-※0——ハーフタイプ(パネル端で使用)
- アルミフレーム□30・□40の2サイズに対応しています。
- 重量のある鋳鉄製でパネルと組み立てるだけで自立し、アンカーボルトを打つ必要がありません。床面と固定しないためレイアウト変更も容易に行えます。

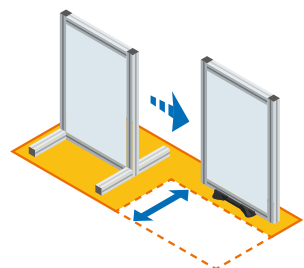
● 用途

間仕切り/衝立/飛沫防止パーティション



● 作業スペースの拡大

脚がT字やL字型のスタンドに比べ、通路や作業スペースへの張り出しを抑えるので、作業スペースを増やし工場敷地面積を有効活用できます。



● 安全対策

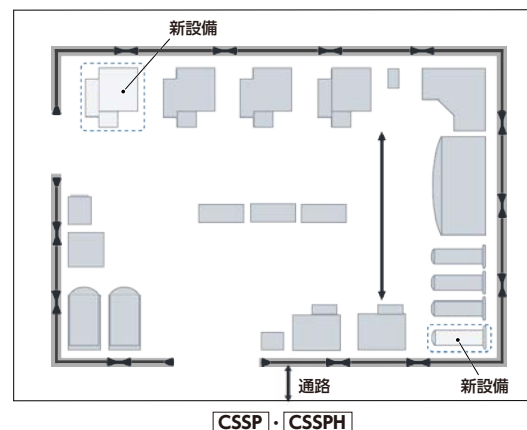
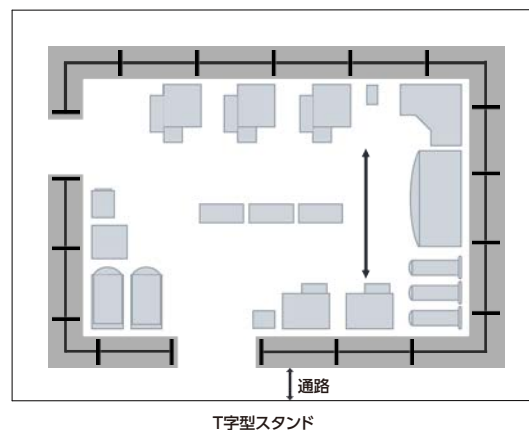
通路や作業スペースへの張り出しが減るため、つまずき防止につながります。*1



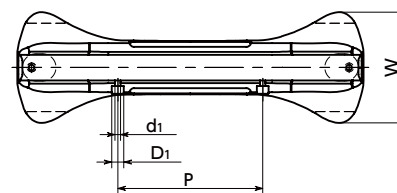
*1: 転倒災害は労働災害の約1/4を占めます。休業4日以上の方災のうち約6割が休業1か月の労災です。(出典:厚生労働省「労働者死傷病報告」)

● 使用例

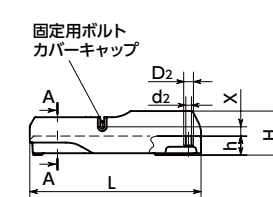
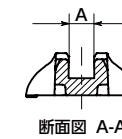
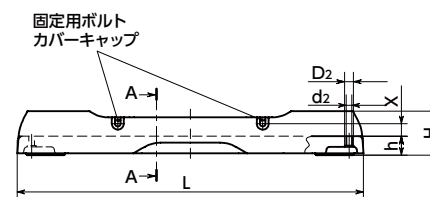
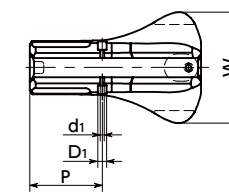
空いたスペースを有効利用。
 新たな設備の設置スペースや作業スペースの拡大に。
 通路側を拡げること可能です。



CSSP レギュラータイプ



CSSPH ハーフタイプ



品番	L	W	A	X	P	D1	d1	D2*1	d2*1	h	H	適用アルミフレームサイズ	取り付けねじサイズ	質量(kg)
CSSP-550-30	550	176	30.6	15	230	14	6.6	14	9	30	70	□30	M6×20	18.1
CSSP-550-40	550	176	40.6	20	230	16	8.8	14	9	30	70	□40	M8×20	17.1
CSSPH-275-30	272	176	30.6	15	115	14	6.6	14	9	30	70	□30	M6×20	8.9
CSSPH-275-40	272	176	40.6	20	115	16	8.8	14	9	30	70	□40	M8×20	8.4

単位:mm

*1: 底面から取りつける場合のねじの取り付け穴に利用できます。

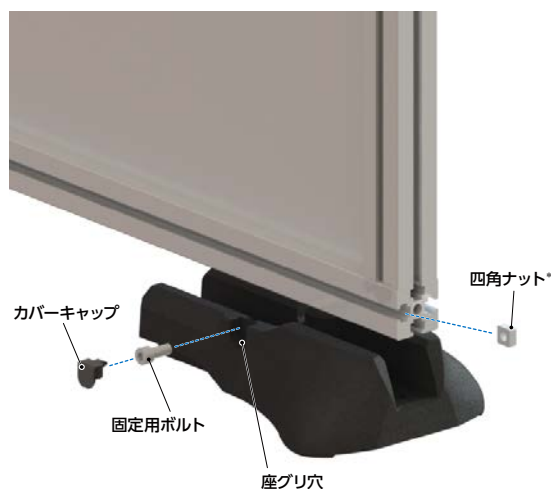
● 材質・仕上げ

	CSSP	CSSPH
本体	FC200 塗装(黒)	FC200 塗装(黒)
固定用ボルト	SUSXM7	SUSXM7
カバーキャップ	ナイロン6(黒)	ナイロン6(黒)



● 組み立て方法

- ①アルミフレームのT溝に四角ナットを挿入し、固定用ボルトを四角ナットに仮締めしてください。*1
- ②アルミフレームと**CSSP** **CSSPH**を組み合わせてください。
 このとき固定用ボルトが座グリ穴に入るよう位置合わせをしてください。
- ③固定用ボルトを締めつけ、最後にカバーキャップを差し込んで組み立て完了です。



*1: 本商品には四角ナットが付属していません。別途ご注意ください。

● 品番指定 ※価格・納期はNBKウェブサイトをご覧ください。

CSSP-550-30

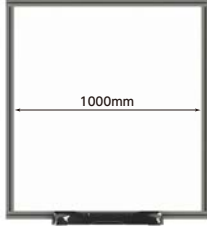


● 選定方法

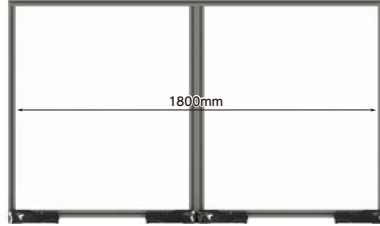
パネル幅1000mmごとに、レギュラータイプ「CSSP-550」1個、またはハーフタイプ「CSSPH-275」2個の取り付けが必要です。

● 取り付け例

パネル1枚 + CSSP 1個

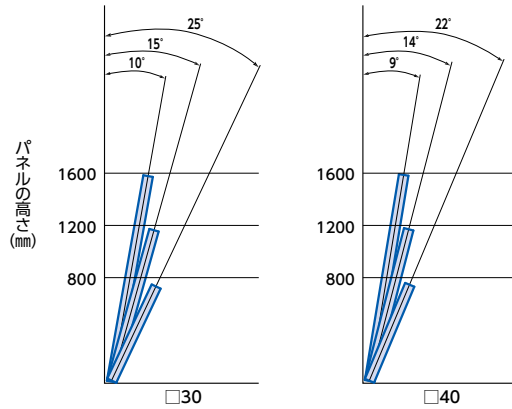


パネル2枚 + CSSPH 4個



● 自立保持する限界角度とパネル高さの関係

以下の条件で計算した、自立保持する限界角度です。
この条件の範囲内でご使用ください。



□30			□40		
パネル高さ (mm)	重さ (kg)	自立保持角度 (°)	パネル高さ (mm)	重さ (kg)	自立保持角度 (°)
800	10	25	800	12	22
1200	14	15	1200	17	14
1600	18	10	1600	22	9

- パネルが重いほど自立保持角度は小さくなります。
- データは良好な使用環境で使用した場合の一例です。
- 参考値を示しているものであり、実際の使用環境上でかかる外的要因(風や設置面の傾斜など)は考慮しておりません。
- 実際の使用環境でご使用いただけるか十分ご確認ください。

● 計算条件

アルミフレームは□30、□40それぞれ、1.0[kg/m]、1.8[kg/m]の重さとし、パネルの幅は一律1000mmとしています。

また、アルミフレーム内に組み込むパネルはアルミパネルで、厚さ3.2mmとしています。

パネルの重さは上の表をご参照ください。

⚠ 使用上の注意

- 設置や移動の際に本体を引きずると、床面を傷つける恐れがあります。
床面保護用に本体の裏面凸部分へフェルトシートやゴム板を貼る場合は、設置場所でがたつきが起きないことを確認し、貼付してください。
- パネル幅1000mmに対し、レギュラータイプ「CSSP」1個またはハーフタイプ「CSSPH」2個を取りつけてご使用ください。
- ハーフタイプの「CSSPH」は1個売りです。
使用環境に合わせて必要数をパネルに取りつけてください。

● 安全上の注意

- 商品を安全にご使用いただくため、ご使用前にこの「安全上の注意」をよくお読みください。
- ⚠ 危険
誤った取り扱いをすると、人が死亡または重傷を負う可能性が想定される場合。
- 運搬や据付のために商品を吊り上げる際には、絶対に商品の下方に立ち入らないでください。落下によるけがの原因になります。
- 危険防止のため、傾きやがたつきの確認など定期点検を行ってください。
- 商品の強度や安定性を損なう改造をしないでください。
- フレ・カケ・摩耗・変形などの異常がある場合は、使用しないでください。
- ⚠ 注意
誤った取り扱いをすると、人が傷害を負う可能性が想定される場合および物的損害の発生が想定される場合。
- 商品に悪影響をおよぼす恐れがある環境では保管・使用しないでください。
- 商品の取り扱いには十分に注意してください。商品を落とすと破損することがあります。また、運搬の際に腰を痛める、足のうえに落としてけがをする、などに注意して作業を行ってください。
- パネルが傾いて倒れることで人的・物的事故が予想できる場合は、あらかじめ安全対策を講じてください。
- 使用環境に合わせて必要な数をパネルに取りつけてください。パネル転倒により怪我や物的損害の恐れがあります。
- 設置や移動の際に本体を引きずると、床面を傷つける恐れがあります。
- 当社指定のねじ以外は使用しないでください。
- 破棄する場合、環境に悪影響をおよぼさないために、専門業者に破棄を依頼してください。