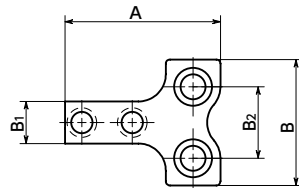
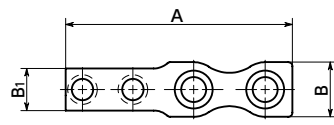


CLHC-\*\*-T

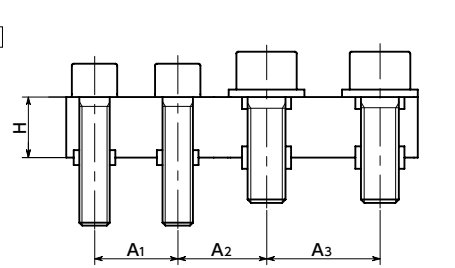
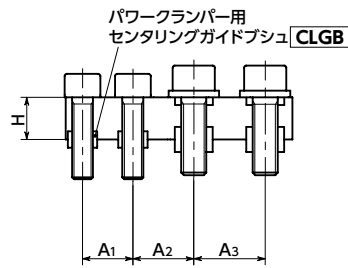
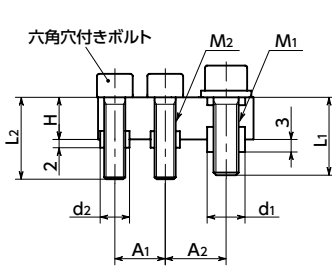
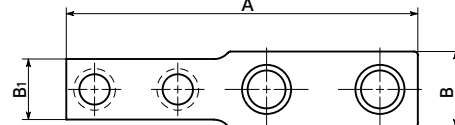


CLHC-\*\*-I

B<sub>1</sub>寸法10mm



B<sub>1</sub>寸法12mm - 18mm



● 材質・仕上げ

	CLHC
本体	スチール (S45C相当) 無電解ニッケルメッキ
パワークランパー用 センタリングガイドブッシュ <b>CLGB</b>	スチール 四三酸化鉄皮膜 (黒)
六角穴付きボルト	スチール 四三酸化鉄皮膜 (黒)

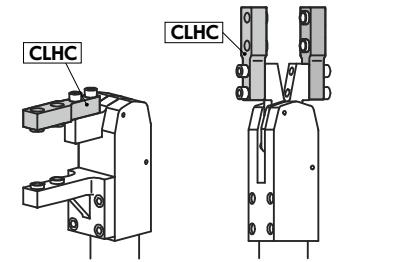
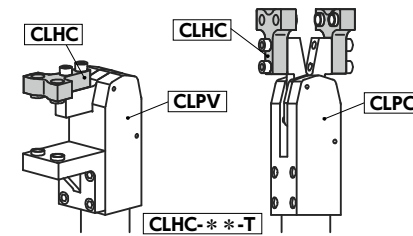


- **CLPV** **CLPH** **CLPC** のクランプアームに取り付けるクランプジョー用ホルダーです。
- **CLHC** を使用することで、クランプジョー **CLJA** は精密に位置決めできます。
- 品番の末尾記号により、クランプジョーの向きを選択できます。  
**CLHC-\*\*-T** ———— T型タイプ  
**CLHC-\*\*-I** ———— I型タイプ
- **CLHC-\*\*-I** を使用する場合、パワークランパーの最大使用圧力は0.6MPaです。
- 取り付け用の六角穴付きボルトとパワークランパー用センタリングガイドブッシュ **CLGB** が付属しています。

品番	B <sub>1</sub>	A	A <sub>1</sub>	A <sub>2</sub>	A <sub>3</sub>	B	B <sub>2</sub>	d <sub>1</sub>	d <sub>2</sub>	M <sub>1</sub>	M <sub>2</sub>	L <sub>1</sub>	L <sub>2</sub>	H	質量 (g)
CLHC-10-T	10	37	12	14.5	-	30	17	9	7	M6	M5	18.5	19.5	10	33
CLHC-10-I	10	54	12	14.5	17	13	-	9	7	M6	M5	18.5	19.5	10	30
CLHC-12-T	12	53	18	20.9	-	40	23	11	9	M8	M6	23.5	29.5	12	120
CLHC-12-I	12	76	18	20.9	23	17	-	11	9	M8	M6	23.5	29.5	14	80
CLHC-16-T	16	63	22	23.5	-	50	30	13	11	M10	M8	28	34	14	190
CLHC-16-I	16	93	22	23.5	30	20	-	13	11	M10	M8	28	34	16	170
CLHC-18-T	18	73	27	28.5	-	60	40	13	13	M10	M10	28	34	16	200
CLHC-18-I	18	113	27	28.5	40	20	-	13	13	M10	M10	28	34	18	250

単位: mm

● 使用例



CLHC-\*\*-I



● 適用サイズ

品番	パワークランパー適用サイズ
CLHC-10	CLPV-20, CLPH-20, CLPC-20
CLHC-12	CLPV-32, CLPH-32, CLPC-32
CLHC-16	CLPV-40, CLPH-40, CLPC-40
CLHC-18	CLPV-50, CLPH-50

● 関連商品

パワークランパー用センタリングガイドブッシュ **CLGB** があります。



- 品番指定 ※価格・納期はNBKウェブサイトをご覧ください。

**CLHC-10-T**

