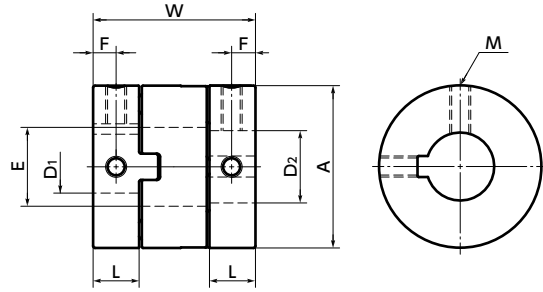


MOR-K フレキシブルカップリング - オルダムタイプ - セットスクリュー+キータイプ

高トルク 電気絶縁性 許容ミスアライメント大 偏心反力小

MOR-K



寸法

単位: mm

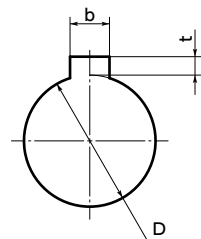
品番	A	L	W	E	F	M	ねじ締めつけトルク (N・m)
MOR-15K	15	4.4	16	8.2	2.2	M3	0.7
MOR-17K	17	4.9	19.7	8.2	2.5	M3	0.7
MOR-20K	20	5.8	21.6	12.2	2.9	M3	0.7
MOR-26K	26	7.3	25.6	14.2	3.7	M4	1.7
MOR-30K	30	10	32.6	16.2	5	M4	1.7
MOR-34K	34	11.1	34	16.2	5.6	M5	4
MOR-38K	38	12.1	40.1	20.3	6.1	M5	4
MOR-45K	45	13.8	46	22.3	6.9	M6	7
MOR-55K	55	18.7	57	26.5	9.4	M8	15
MOR-68K	68	24	77	38.5	12	M10	30

品番	標準軸穴径 (寸法許容差H8) D1・D2														
	6	8	10	12	14	15	16	18	20	22	25	28	30	35	38
MOR-15K	●	●													
MOR-17K	●	●													
MOR-20K	●	●	●	●											
MOR-26K	●	●	●	●	●										
MOR-30K		●	●	●	●	●									
MOR-34K			●	●	●	●	●								
MOR-38K			●	●	●	●	●	●							
MOR-45K			●	●	●	●	●	●	●						
MOR-55K				●	●	●	●	●	●	●					
MOR-68K							●	●	●	●	●	●	●	●	●

- 全商品に六角穴付き止めねじが付属しています。
- 適用軸径の推奨寸法許容差はh6およびh7です。
- ハブの一方がキータイプ、他方がクランピングタイプその他の組み合わせのご注文にも応じます。
- カップリングへの軸の挿入量は、取りつけ・メンテナンスをご覧ください。

単位: mm

● 軸穴部詳細



標準軸穴径 D	キー溝				呼び寸法 b×h
	基準寸法	許容差 (JS9)	基準寸法	許容差	
6	2	±0.0125	1.0	$^{+0.1}_0$	2×2
8	3	±0.0125	1.4	$^{+0.1}_0$	3×3
10・12	4	±0.0150	1.8	$^{+0.1}_0$	4×4
14・15・16	5	±0.0150	2.3	$^{+0.1}_0$	5×5
18・20・22	6	±0.0150	2.8	$^{+0.1}_0$	6×6
25・28・30	8	±0.0180	3.3	$^{+0.2}_0$	8×7
35・38	10	±0.0180	3.3	$^{+0.2}_0$	10×8

● JIS B 1301より引用

軸穴・キー溝追加加工 お問い合わせください	クリーン洗浄・クリーン梱包 お問い合わせください	ステンレスねじ変更 対応可・別料金
--------------------------	-----------------------------	----------------------

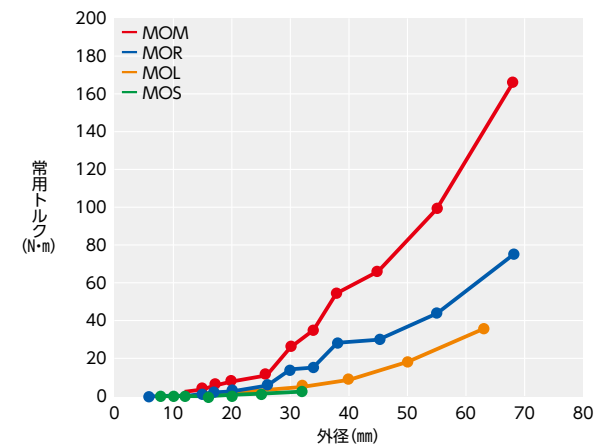
性能

品番	最大軸穴径 (mm)	常用トルク*1 (N・m)	最大トルク*1 (N・m)	最高回転数 (min ⁻¹)	慣性モーメント*2 (kg・m ²)	静的ねじりばね定数 (N・m/rad)	許容偏心 (mm)	許容偏角 (°)	質量*2 (g)
MOR-15K	8	1.6	3.2	42000	1.4×10 ⁻⁷	80	1	3	4
MOR-17K	8	2.2	4.4	37000	2.8×10 ⁻⁷	120	1.2	3	7
MOR-20K	12	3.2	6.4	31000	5.6×10 ⁻⁷	120	1.2	3	8
MOR-26K	14	6	12	24000	2.0×10 ⁻⁶	300	1.5	3	19
MOR-30K	16	15	30	21000	5.4×10 ⁻⁶	530	2	3	37
MOR-34K	16	16	32	18000	9.0×10 ⁻⁶	1000	2.5	3	51
MOR-38K	20	28	56	16000	1.5×10 ⁻⁵	1500	2.5	3	68
MOR-45K	22	30	60	14000	3.2×10 ⁻⁵	2400	3	3	110
MOR-55K	26	45	90	11000	1.0×10 ⁻⁴	4100	4	3	230
MOR-68K	38	80	160	9000	3.3×10 ⁻⁴	6400	4.5	3	430

*1: 負荷変動がなく、一方回転時の値です。負荷変動が大きい、または正逆運転がある場合は余裕を持ったサイズを選択してください。周囲温度が30℃を超える場合は、常用トルク・最大トルクを表の温度補正係数で補正してください。MOR-Kの使用可能温度は-20℃~80℃です。

*2: 最大軸穴径での値です。

● 常用トルクの比較

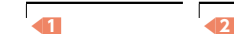


● 周囲温度・温度補正係数

周囲温度	温度補正係数
-20℃~30℃	1.00
30℃~40℃	0.80
40℃~60℃	0.70
60℃~80℃	0.55

● 品番指定 ※価格・納期はNBKウェブサイトをご覧ください。

MOR-26K-8-10 1組



MOR-20-SPCR スペーサ単体

商品記号	外径 (A寸法)	スペーサ単体
------	----------	--------