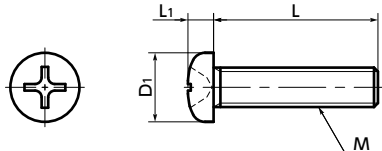


# SPA-P 樹脂ねじ(RENY / 十字穴付きなべ小ねじ)



高強度 軽量 高比強度



● 材質・仕上げ



	<b>SPA-P</b>
本体	RENY™*1 (ガラス繊維50%強化ポリアミドMXD6) (アイポリ)
耐熱温度*2	105℃

\*1: RENY™は三菱ガス化学(株)の商標または登録商標です。  
 \*2: 樹脂素材の値です。商品の使用可能温度は、締めつけトルクなどの使用条件により変わります。

- RENY™製の十字穴付きなべ小ねじ。
- RENY™は引張強さ・曲げ強さにすぐれた熱可塑性エンジニアリングプラスチックです。
- 耐疲労性・クリープ特性・断熱性にすぐれています。
- 金属に近い強度がありながら、質量は鉄の約1/5です。
- 樹脂ねじの特性および使用上の注意は「樹脂ねじの特性」をご参照ください。

● 用途

冷蔵・冷凍設備の断熱・結露防止  
 電気・電子機器/海洋機器/メッキ設備

単位: mm

品番 ①	M(並目)		L ②													D1	L1	十字穴の番号	引張破断荷重*1 (N)	ねじり破断トルク*1 (N・m)	質量 (g)	1袋入り数		
	ねじの呼び	ピッチ																						
SPA-M1.7-P	M1.7	0.35	4															2.5	0.5	0	98	0.041	0.011	50
SPA-M2-P	M2	0.4	3	4	5	6	7	8	10	12								3.5	1.3	1	350	0.101	0.028 - 0.061	50
SPA-M2.6-P	M2.6	0.45	4	5	6	8	10	12										4.5	1.7	1	611	0.22	0.07 - 0.11	50
SPA-M3-P	M3	0.5	4	5	6	8	10	12	15	16	20	25	30					5.5	2	2	853	0.36	0.093 - 0.35	50
SPA-M4-P	M4	0.7		5	6	8	10	12	15	16	20	25	30					7	2.6	2	1499	0.85	0.2 - 0.68	50
SPA-M5-P	M5	0.8				8	10	12	15	20	25	30	35					9	3.3	2	2407	1.65	0.47 - 1.3	20
SPA-M6-P	M6	1					10	12	15	20	25	30	35	40				10.5	3.9	3	3106	2.74	0.83 - 2.1	20
SPA-M8-P	M8	1.25						12	15	20	25	30	35				14	5.2	3	5335	6.22	2.3 - 3.8	10	

\*1: 表中の数値は参考値であり、保証値ではありません。推奨締めつけトルクはねじり破断トルクの50%です。  
 \*2: 1袋入り数未満でご注文の場合は、別途手数料を申し受けます。詳しくはバラ売りサービスをご確認ください。

● 品番指定 ※価格・納期はNBKウェブサイトをご覧ください。

## SPA-M5-20-P



1 バラ売り	クリーン洗浄・クリーン梱包	ねじカット	ゆるみ止め	脱落防止加工
対応可・別料金	対応可・別料金	対応不可	対応不可	対応不可