

単位: mm

品番	L	L1	L2	耐荷重 (N/ペア) 1万回/10万回*1	質量 (g)*2
TSA-300	300	210	485	220 / 170	380
TSA-350	350	240	565	260 / 200	440
TSA-400	400	290	665	260 / 200	500
TSA-500	500	370	845	280 / 220	630

*1: スライドレールの開閉一往復を1回とします。取り付け穴をすべて使用した場合の参考値です。固定箇所を減らした場合耐荷重が減少します。詳しくは技術資料をご確認ください。

*2: 2本1組あたりの質量です。

単位: mm

品番	A2	A3	A4	A5	B3	B4	B5
TSA-300	113.5	209.5	273.5	-	142.5	182.5	-
TSA-350	113.5	209.5	337.5	-	167.5	207.5	-
TSA-400	113.5	209.5	369.5	-	192.5	232.5	282.5
TSA-500	145.5	209.5	337.5	465.5	242.5	282.5	357.5

- 2段引のコンパクトなスライドレール。
 - ストローク量は全閉時の長さ(L寸法)の約75%。
 - スチール製のストッパがインナーライドの脱落を防止します。
 - スライド同士が重なっている場合にも工具での取り付けができるように、スライドには取り付け穴と重なる部分に工具用の穴を配置しています。*1
 - 本商品は2本1組となります。
 - 各スライドは左右どちら側にも取り付けることが可能です。
- *1: 形状図では取り付け穴のみ図示していますが、その他の穴が存在する場合があります。

● 材質・仕上げ

	TSA
本体	スチール 三価クロメート処理
ボールベアリング	スチール 焼入れ
ボールケージ	スチール 亜鉛メッキ
ストッパ	スチール 三価クロメート処理

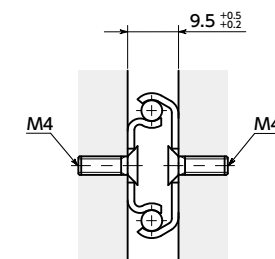
RoHS

● 用途

引き出し・スライドドア・キャビネット
各種産業設備・車両設備・家具など



- 取り付け
取り付けには以下のねじをご使用ください。取り付け方法は技術資料をご確認ください。



取り付け用推奨ねじ	インナーライド	アウトースライド
十字穴付き皿小ねじ	M4	M4
十字穴付き皿タッピンねじ	M3.5	M3.5/M4

● 推奨ねじ強度区分: 8.8

⚠ 使用上の注意

- 故障・破損の原因になるため、最大スライド速度0.3m/sを超える速度での使用は避けてください。また、クローズ時は0.15m/s以下で操作してください。
- クローズ時に大きな衝撃が加わる場合は、衝撃吸収用のストッパを別途ご用意ください。
- 使用可能温度は-20℃~100℃です。上限・下限温度に達する環境下では、スライドレールが正常に動作するかをご確認ください。
- ご使用前には技術資料の取り付け上の注意、使用上の注意をよくお読みいただき、正しく安全にご使用ください。

- 品番指定 ※価格・納期はNBKウェブサイトをご覧ください。

TSA-300

1