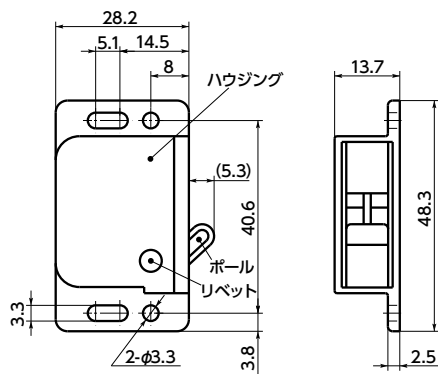
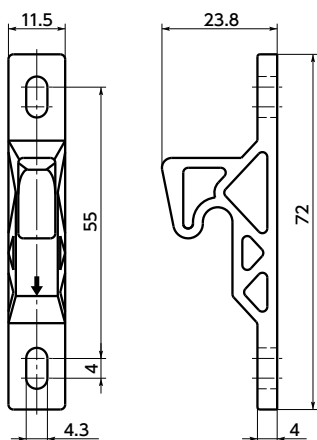


キャッチ



- ドアを軽く押せば、キャッチに内蔵されたスプリングの働きで、キャッチがドアを引っ張り、ドアが閉まります。
- 3種類のドア保持力。
- 右開き・左開きのいずれにも使用できます。
- 耐蝕性にすぐれています。
- 使用可能温度：-30℃～60℃

キーパー

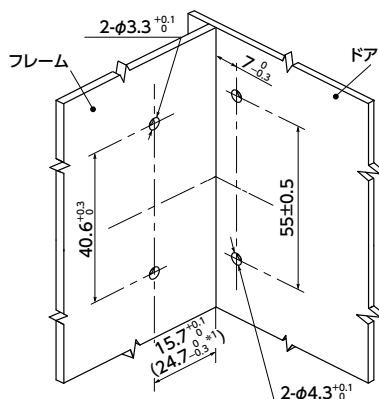


単位：mm

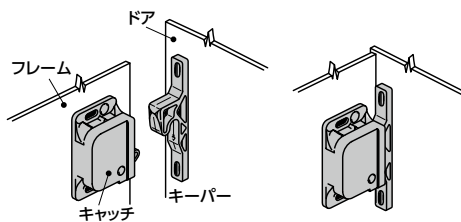
品番	ドア保持力 (N)	質量 (g)
C3-803	13	10
C3-805	22	11
C3-810	44	12

● 取り付け

- ① 取り付けは、ねじ（キャッチ：M3、キーパー：M4）またはリベット（キャッチ：φ3、キーパー：φ4）で行ってください。ねじを使用する場合は、ねじ締めトルクを、キャッチ側は1.1N・m以下、キーパー側は2.8N・m以下としてください。
- ② キャッチを取り付けるフレームの表面から、ドアヒンジの中心線までの距離は、150mm以上としてください。
- ③ 図は、ドアに向かって右側に取付けた場合のもので、ドアの左側に取付ける場合は、キャッチとキーパーは上下を逆にしてください。



*1：調整のために、長穴で取り付ける場合の寸法です。



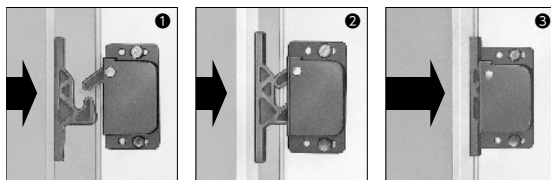
● 材質・仕上げ



	C3
ハウジング	ABS (つや消し黒)
ポール・キーパー	ガラス繊維強化ナイロン6 (つや消し黒)
スプリング	ステンレス鋼線
リベット	A5056

● 操作

- ① ドアを軽く押してください。
- ② キーパーがキャッチを押します。
- ③ キャッチに内蔵されたスプリングの働きで、キャッチはキーパー（ドア）を引っ張り、ドアは閉まります。ドアを開けるときは、ドア保持力を超える力で引いてください。



- 品番指定 ※価格・納期はNBKウェブサイトをご覧ください。

C3-803

