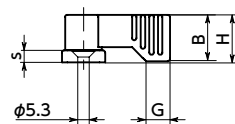
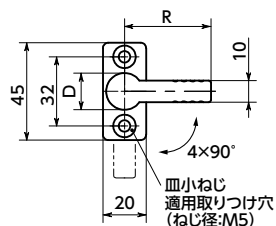
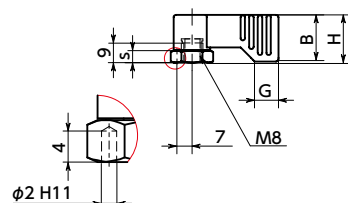
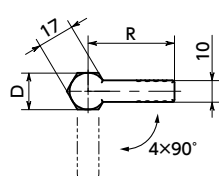


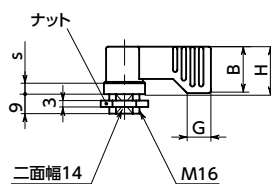
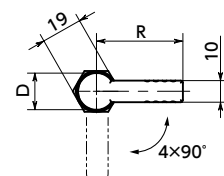
LSLK-A フランジタイプ



LSLK-B めねじタイプ



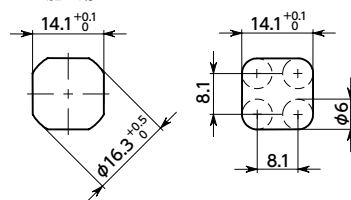
LSLK-C おねじタイプ



● LSLK-C (おねじタイプ) 取り付け穴

パンチング加工用または
レーザー加工用

切削加工用



LSLK-A フランジタイプ LSLK-B めねじタイプ LSLK-C おねじタイプ

品番	D 1	R 2	H	s	B	G	質量 (g)
LSLK-17-40-A	17	40	22	5.5	21.5	11	74
LSLK-17-40-B	17	40	22	5.5	21.5	11	57
LSLK-17-40-C	17	40	22	5.5	21.5	11	69
LSLK-17-55-A	17	55	22	5.5	21.5	11	80
LSLK-17-55-B	17	55	22	5.5	21.5	11	63
LSLK-17-55-C	17	55	22	5.5	21.5	11	75

単位: mm

● 品番指定 ※価格・納期はNBKウェブサイトをご覧ください。

LSLK-17-40-A-RD



クリーン洗浄・クリーン梱包 → P.xxxx	ねじ組み合わせ → P.xxxx	ねじカット → P.xxxx	ゆるみ止め → P.xxxx	レーザー刻印 → P.xxxx
対応不可	対応不可	対応不可	対応不可	対応可・別料金

- 棚やケースに取りつけて、収納物や引き出しがすべり落ちるのを防止します。
- インデックス機構つき。90°ごとにクリック感があり、レバーの位置がピタリと決まります。
- レバー長さは、用途に合わせて、40mmと55mmの2種類から選択できます。
- 3種類の取り付けタイプを標準化。 3
- LSLK-A フランジタイプ。2本の皿小ねじ(ねじ径: M5)で固定します。
- LSLK-B めねじタイプ。裏側からボルトで固定します。
- LSLK-C おねじタイプ。付属のナットで挟み込むように取り付けます。
- レバー部のカラーバリエーションは2色。品番の末尾記号により、選択できます。



末尾記号 4	色
BK	つや消し黒
RD	つや消し赤

● 材質・仕上げ

	LSLK-A	LSLK-B	LSLK-C
レバー部	亜鉛ダイカスト 静電塗装(各色)	亜鉛ダイカスト 静電塗装(各色)	亜鉛ダイカスト 静電塗装(各色)
インデックス機構部	スチール 三価クロメート処理	スチール 三価クロメート処理	スチール 三価クロメート処理
フランジ部	亜鉛ダイカスト 静電塗装(つや消し黒)	-	-
ナット	-	-	スチール 亜鉛メッキ



● 使用例

