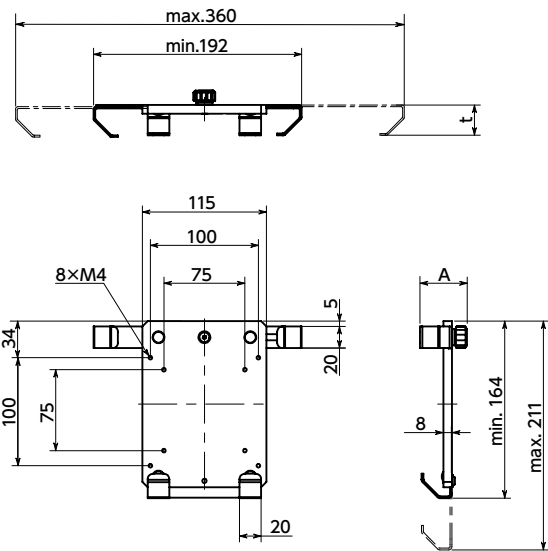
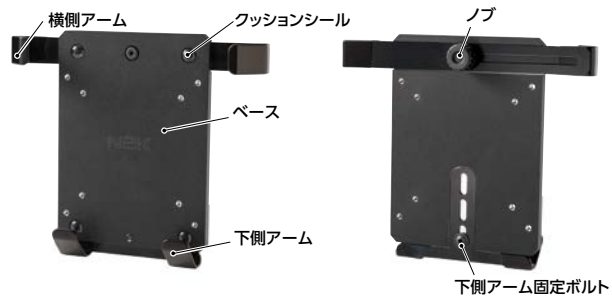
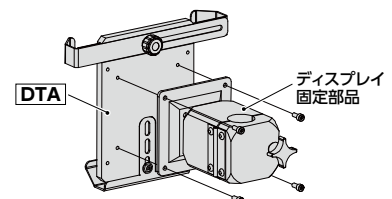


**構造**



- タブレットPCを機器・装置に取りつけるためのホルダです。
- 堅牢なデザイン。耐久性にすぐれています。
- 横側アームおよび下側アームを調整することで、9 - 12インチ\*1のタブレットPCを取りつけることができます。
- 横側アーム・下側アームの位置を調整することで、アームとタブレットPCの各種ポートとの干渉を防ぐことができます。
- 取りつけるタブレットPCの厚さから品番を選択してください。  
 タブレットPCの厚さ  
 6 - 13mm → **DTA-13-330-BK**  
 13 - 20mm → **DTA-20-330-BK**
- アーム先端部のナイロンコーティングおよびベース部のクッションシールが、タブレットPCへの傷を防止します。
- **DTA**の機器・装置への取り付けは、ディスプレイ固定部品を使用してください\*2。また、ベースには75mm×75mmおよび100mm×100mmの位置にM4のねじ穴があり、VESA規格に準拠した市販のディスプレイ固定部品に取りつけることもできます。



\*1: 9インチと10インチのタブレットPCは横置きのみ対応可能です。  
 \*2: ディスプレイ固定部品を取りつけるためのねじは付属していません。

**用途**

工作機械 / 医療機器 / FPD製造装置 / 半導体製造装置 / 梱包機械 / 食品機械

**材質・仕上げ**



	<b>DTA</b>
ベース	アルミニウム合金 静電塗装
横側アーム 下側アーム	SPHC 静電塗装 ナイロンコーティング(先端部のみ)
ノブ	ナイロン6
ノブねじ部	S45C 三価クロメート処理
下側アーム固定ボルト	SCM435 四三酸化鉄皮膜
クッションシール	ポリウレタン

- 以下のディスプレイ固定部品と組み合わせることで、タブレットPCの角度調整ができます。

ディスプレイ固定部品番	角度調整方向
<b>DFS</b> <b>DFSN</b> <b>AV-D30-5T</b>	上下または左右
<b>AV-D30-7K</b>	上下左右
<b>AV-D30-A</b> <b>AV-D32-23A</b> <b>AV-D32-46D</b>	上下左右および アームによるオフセット
<b>DFT</b> <b>DFK</b> <b>DFR</b>	360°の任意方向および タブレットPCの回転 固定

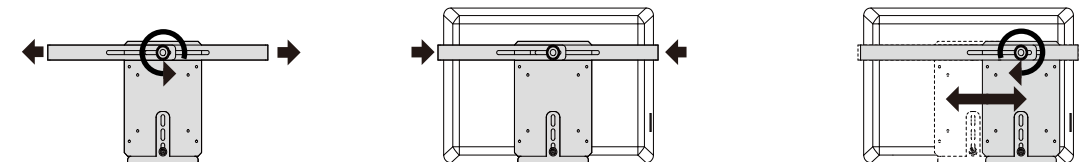
- M4×8のねじを使用して取り付けてください。取りつけ用ねじは付属していません。
- ディスプレイ固定部品の詳しい仕様については、各商品ページをご参照ください。

- 使用例  
各種ディスプレイ固定部品 (→ P.xxx) と組み合わせて使用してください。

**DTA** + **DFS-PB**

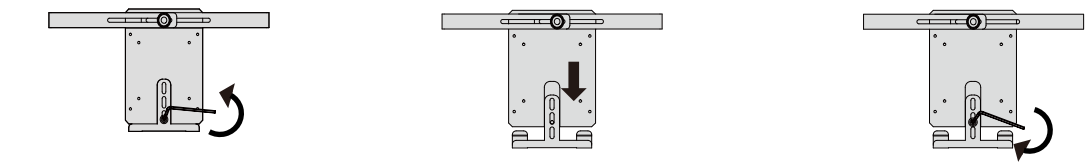


**タブレットPCの取り付け方法**



- 1 背面のノブをゆるめ、横側アームを左右に広げます。
- 2 タブレット PC を入れ、横側アームを両側から押し、固定します。タブレットPCがクッションシールに密着するように、しっかりと固定してください。
- 3 アームがタブレット PC のポートと干渉する場合は、アームの位置を調整してください。背面のノブを締めつけて完了です。\*1

**高さの調整方法**



- 1 下側アーム固定ボルトを六角レンチでゆるめ、取りはずします。
- 2 下側アームをお好みの位置に調整します。
- 3 下側アーム固定ボルトを六角レンチでしっかりと締めつけます。\*1

\*1: 締めつけが不十分な場合、タブレットPCが脱落する恐れがあります。

単位: mm

品番	対応タブレットPC*1			A	t	最大搭載質量 (kg)	質量 (g)
	厚さ min./max.	幅 min./max.	高さ min.				
<b>DTA-13-330-BK</b>	6 / 13	190 / 330	155	44	28	5	505
<b>DTA-20-330-BK</b>	13 / 20	190 / 330	155	51	35	5	513

\*1: タブレットPCの機種によっては固定できないことがあります。

● 品番指定 ※価格・納期はNBKウェブサイトをご覧ください。

**DTA-13-330-BK**

