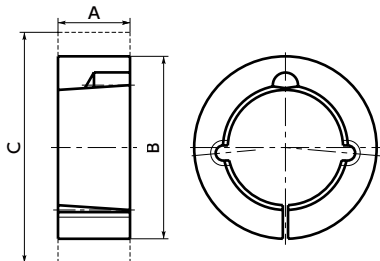


AD イソメック®ブッシングアダプタ


- 回転体にストレート穴を加工するだけでイソメックブッシングが利用できます。ただし、ストレート穴長さはブッシングアダプタのA寸法以上としてください。
- あらゆる回転体に適用できます。
- アダプタにブッシングを挿入することで、回転体も固定されます。
- すべり止め等の加工はしていません。ブッシングアダプタと回転体側の穴の摩擦(しぼりばめ)で固定されます。

● 材質・仕上げ



| | AD |
|----|--------|
| 本体 | FCD450 |

単位: mm

| 品番  | ブッシング | 適用軸穴径 | A | B*1 | Cmin.*2 (ハブ最小外径) | | 質量*3 (kg) |
|--|-------|---------|----|-----|---------------------|-------|--------------|
| | 品番 | | | | FC200 | SS400 | |
| AD-1210 | 1210 | 14 - 32 | 25 | 60 | 100 | 85 | 0.33 |
| AD-1615 | 1615 | 24 - 42 | 38 | 70 | 105 | 95 | 0.63 |
| AD-2517 | 2517 | 19 - 60 | 45 | 105 | 150 | 130 | 2.29 |

*1: 回転体ハブ部のB寸法許容差は ± 0.025 としてください。

*2: Cは必要最小寸法です。使用条件が過酷な場合はより大きいハブ径が必要です。

*3: ブッシングを含まない質量です。

- 品番指定 ※価格・納期はNBKウェブサイトをご覧ください。

AD-1615 (ブッシングアダプタ)**1615 - 38-N** (イソメックブッシング)

ブッシング品番 軸穴径 新JIS平行キー溝

イソメックブッシングの標準軸穴径およびキー溝についてご確認いただき、イソメックブッシングも併せてご注文ください。

 軸穴・キー溝・押しねじ追加加工

対応不可